

QUART DVT_150

DVT-Prüfkörper nach DIN 6868-150



QUART DVT_150

Prüfkörper für Digitale Volumen-Tomographie in der HNO und für Humanmedizinische 3D-Röntgenmodalitäten

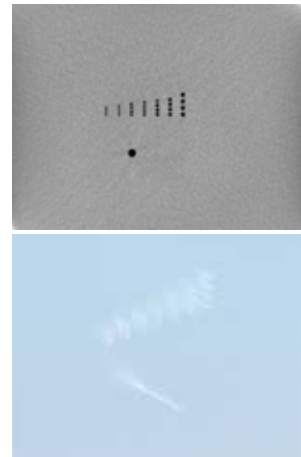


Der QUART DVT_150 Prüfkörper dient der Sicherstellung der Bildqualität an Durchleuchtungsgeräten in der Humanmedizin, die mit einer 3D-Funktion ausgestattet sind. Mit dem Phantom können auch 3D-Röntgengeräte geprüft werden, die in der HNO eingesetzt werden.

Basierend auf dem Prüfkörperkonzept im Anhang C der DIN 6868-150:2013-06 erfüllt der QUART DVT_150 sämtliche Anforderungen dieser Norm.

Einfache Positionierung und Auswertung

Der Prüfkörper wird für die Prüfung im Isozentrum des Röntgengerätes positioniert. Anschließend wird eine Aufnahme ausgelöst und das Bild des Prüfkörpers visuell ausgewertet. Abhängig vom Einsatzgebiet des Röntgengeräts muss jeweils eine bestimmte Art und Anzahl von Kontrastbohrungen erkennbar sein (siehe Abb. rechts).



Prüfkörperbeschreibung

- _ Abmessungen: 120x120x60 mm
- _ 1 Mittlere Schicht (Dicke: 10 mm) mit den Kontrastbohrungen
- _ 7 Gruppen aus Niedrigkontrastbohrungen mit den Durchmessern:
0,5/0,6/0,7/0,8/0,9/1,0/1,3 mm
sowie ein 2,5 mm Tunnel durch den gesamten Prüfkörper
- _ 2 Vollständig homogene Schichten (Dicke: jeweils 25 mm)

Prüfparameter

- _ Niedrigkontrastauflösung
- _ Artefakte
- _ Homogenität

Besonderheiten

- _ Simple qualitative Prüfung
- _ Einfache Positionierung

LIEFERUMFANG

- ✓ QUART DVT_150 Prüfkörper
- ✓ Bedienungsanleitung
- ✓ Transportkoffer